

Tour Name: **Namibian Wonders – Discovery Version**  
Operator: NatureFriend Safaris  
Start Datum: 1 November 2017 – 31 Oktober 2018  
Teilnehmeranzahl: Offen

---

### Tag 1

Nach Ihrer Ankunft am Hosea Kutako Flughafen und den Einreiseformalitäten begrüßt Sie ein Mitarbeiter von NatureFriend Safaris und bringt Sie nach Windhoek, die Hauptstadt Namibias.

Das Olive Grove Guesthouse ist eine wunderbare Adresse – nahe am Stadtzentrum und dennoch in einem ruhigen Stadtteil gelegen. 12 Zimmer und Suiten stehen hier zur Verfügung, von denen Sie ein Luxury Ensuite-Zimmer gebucht haben.

Die Geschmackvolle Einrichtung der Zimmer korrespondiert mit der reizvollen Gesamtanlage – ein kleiner Pool, die Feuerstelle, Sitzgruppen im Freien und im Haus sowie die Lounge. Hier finden Sie Rezeption und die offene Küche, in der kleine Gerichte für Sie gezaubert werden.



**Lunch und Dinner auf eigene Rechnung**  
**Olive Grove Guesthouse – Luxury room (Zimmer mit Frühstück)**

### Tag 2

Nach dem Frühstück werden Sie von unserem Mitarbeiter abgeholt und zur Mietwagenfirma gebracht, wo Ihr Wagen schon bereit steht. Nach einer kurzen Einweisung in das Fahrzeug und in Ihre Route starten Sie Ihr persönliches Safari-Abenteuer.

Die Fahrt führt gen Norden über Okahandja nach Okonjima, wo Sie zum Mittagessen eintreffen.

Das Okonjima Bush Camp ist eine kleine Anlage von 8 Chalets und seiner Suite. Jedes Chalet bietet größtmögliche Privatatmosphäre. Die Kombination aus erdfarbenen Wänden, grünen Segeltuch und reetgedecktem Dach ergibt ein harmonisches Gesamtbild. Minibar, Telefon, Safe und Queensize-Bett sind die Ausstattungsmerkmale. Im Pool finden Sie Abkühlung von der Wärme des Tages.

Nach dem Lunch und einer kurzen Siesta beginnen im Winter um 15 Uhr, im Sommer um 16 Uhr die Aktivitäten. Hierzu gehören die Rundfahrt über das Raubkatzen-Rehabilitations-Zentrum, Spurensuche nach Geparden und Leoparden, Vogelbeobachtung sowie eine Wanderung zur Vergangenheit der Buschmänner, in deren Verlauf Sie viel über das Leben der einstigen Jäger und Sammler im gesamten südlichen Afrika erfahren.



**Okonjima Bush Camp (Vollpension + Aktivitäten)**

### **Tage 3 & 4**

Im Anschluß an frühe Morgenaktivitäten und einem Brunch geht die Fahrt nach Osten in Richtung Etoscha Nationalpark. Ziel ist das Onguma Privatreservat, das im Osten unmittelbar an den Nationalpark angrenzt.

Nachmittags Ankunft auf Onguma, wo Sie im Onguma Tented Camp logieren werden. Dieses Luxus-Zeltcamp besticht durch eine verführerische Mischung aus Eleganz, Erdverbundenheit und Naturnähe. In der Sprache der Herero bezeichnet der Begriff „Onguma“ einen Platz, den man nicht wieder verlassen möchte. Und so wird es auch Ihnen ergehen. Die 7 Luxuszelte sind in gebührendem Abstand voneinander um eine natürliche Wasserstelle herum angeordnet. Hier beginnt die Wildbeobachtung schon im Morgengrauen vom Bett aus.

Die wunderschön gestaltete Lounge wird aus mehreren ineinanderübergehenden Zeltgewölben gebildet und birgt Rezeption, Restaurantdeck, einen kleinen Pool und die Bar. Zahlreiche Sitzgruppen laden zum Verweilen ein und bieten immer wieder den freien Blick auf die nur 60 Meter entfernte Wasserstelle, an der sich das Wild ein Stelldichein gibt. Neben den täglichen Safariaktivitäten vom Geländewagen aus genießen Sie die entspannte Atmosphäre in diesem bildhübschen Zeltcamp.



**Mittagessen sowie alle Aktivitäten der Lodge und der Eintritt in den Etoscha Nationalpark auf eigene Rechnung**

**Onguma Tented Camp (Abendessen, Zimmer mit Frühstück)**

**NatureFriend Safaris**

**Dante Street 546, Prosperita, P O Box 5048, Windhoek, Namibia**

**Tel: +264 61 234 793, Fax: +264 61 259 316**

**Email: [info@naturefriendsafaris.com](mailto:info@naturefriendsafaris.com), Web: [www.naturefriendsafaris.com](http://www.naturefriendsafaris.com)**

### Tag 5

Natur pur steht auf dem Programm des heutigen Tages. Die Fahrtstrecke führt quer durch den Nationalpark zum Okaukuejo Resort. Entlang der Strecke erleben Sie den Reiz der Wildbeobachtung.

Okaukuejo liegt 17 Kilometer vom südlichen Eingangstor des Nationalparks entfernt und ist berühmt für die hervorragenden Tierbeobachtungsmöglichkeiten am Wasserloch. Hier versammeln sich die Gäste des Camps und erleben bei Tag und unter Flutlicht bei Nacht ein wahres Naturschauspiel. Die Unterkunft in einem der nahe zum Wasserloch gelegenen Chalets erfüllt alle Bedürfnisse. Doppelzimmer oder auch Familienchalets stehen zur Verfügung. Das Okaukuejo Resort verfügt über Restaurant, Einkaufsmöglichkeiten und Swimmingpool.



**Mittagessen, Abendessen, Eintritt in den Nationalpark und alle Aktivitäten des Resorts auf eigene Rechnung**

**Okaukuejo Resort – Waterhole Chalet (einschl. Unterkunft und Frühstück)**

### Tage 6 & 7

Heute fahren Sie weiter mit südwestlichem Kurs in das Damaraland. Ziel ist das Mowani Mountain Camp, das im Schutzgebiet von Twyfelfontein zwischen den Flüssen Ugab und Huab liegt. Der Begriff „Mowani“ stammt vom Wort ‚Miwane‘ und bedeutet Platz Gottes – Sie werden diese Bezeichnung angesichts der mystischen Atmosphäre dort sehr schnell verstehen.

Die luxuriösen Zelte von Mowani wurden unauffällig in die Landschaft eingepasst. Mit den strohgedeckten Dächern und imposanten Felsblöcken von den umliegenden Steinbrüchen vermittelt Mowani den Eindruck eines afrikanischen Dorfes. Entdecken Sie inmitten der Felsen einen Swimming Pool, in dem Sie sich von der Hitze des Tages bei einem Drink erholen und die atemberaubende Aussicht genießen.

---

**NatureFriend Safaris**

**Dante Street 546, Prosperita, P O Box 5048, Windhoek, Namibia**

**Tel: +264 61 234 793, Fax: +264 61 259 316**

**Email: [info@naturefriendsafaris.com](mailto:info@naturefriendsafaris.com), Web: [www.naturefriendsafaris.com](http://www.naturefriendsafaris.com)**

Das Hauptgebäude von Mowani beherbergt Rezeption, Bar, Restaurantebene und die Lounge mit Blick auf eine Wasserstelle. Etwas abseits dann noch die luxuriöse Suite mit Butler-Service, in ansprechender Gestaltung mit afrikanischen Motiven, Privat-Lounge und separatem Speisezimmer und Bar. Das offene Buschbad lädt ein zum entspannenden Vergnügen unter afrikanischem Sternenhimmel.

Von Mowani aus besuchen Sie die Unesco-Weltkulturerbestätte Twyfelfontein mit jahrtausende alten Felsgravuren, sowie geologisch seltene Gesteinsformationen wie die ‚Orgelpfeifen‘ oder den ‚verbrannten Berg‘. Aufregend auch die Safaris im Geländewagen auf den Spuren der Wüstenelefanten, die regelmäßig durch das Trockenflußbett des Aba Huab wandern.



**Mittagessen sowie alle angebotenen Aktivitäten einschließlich der Wildbeobachtungstour auf eigene Rechnung**

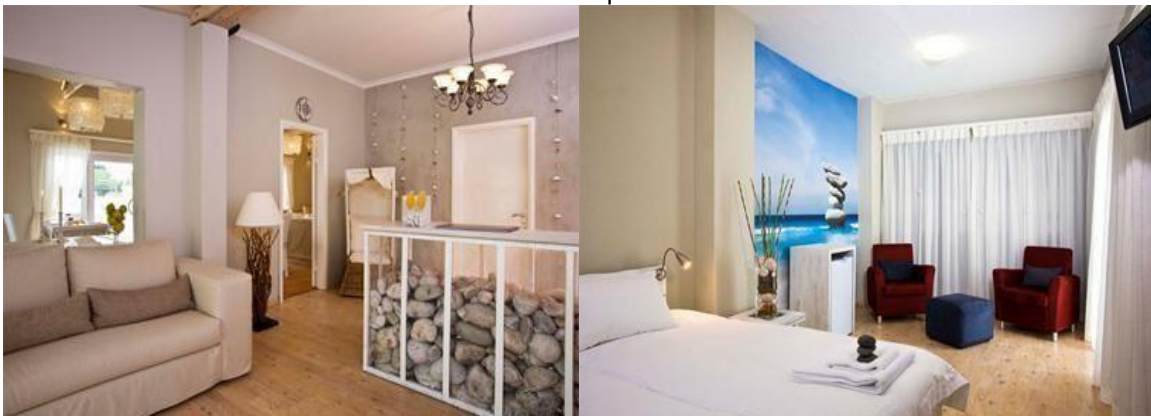
**Mowani Mountain Camp – Superior View Zimmer (einschl. Unterkunft, Dinner und Frühstück)**

### **Tag 8**

In südlicher Richtung fahren Sie heute zum beliebten Küstenstädtchen Swakopmund.

In Swakopmund scheint die Uhr für ein paar Jahrzehnte angehalten worden zu sein. Einem Freilichtmuseum ähnlich gestaltet sich das Leben hier. Ihre Unterkunft liegt im Swakopmund Guesthouse, einem modernen, keine 5 Gehminuten vom Strand und den Haupteinkaufsmöglichkeiten entfernten Hideaway. Das frühere Familien-Gästehaus verfügt heute über 12 Zimmer, die allesamt modern und mit Chic eingerichtet sind.

Das Aktivitätenangebot von Swakopmund für den Nachmittag in der Stadt ist umfassend: Quadbiken in den Dünen, Sandboarding, Ausritte entlang der Küste mit Pferden oder Kamelen; vielleicht aber interessieren Sie sich für die bewegte Geschichte der Stadt und besuchen das örtliche Heimatmuseum. Oder Sie erforschen im Aquarium die Meeresfauna.



**alle Aktivitäten, Eintritte und Mittagessen auf eigene Rechnung)**

**Swakopmund Guesthouse – Lux Zimmer (Zimmer mit Frühstück)**

**NatureFriend Safaris**

**Dante Street 546, Prosperita, P O Box 5048, Windhoek, Namibia**

**Tel: +264 61 234 793, Fax: +264 61 259 316**

**Email: [info@naturefriendsafaris.com](mailto:info@naturefriendsafaris.com), Web: [www.naturefriendsafaris.com](http://www.naturefriendsafaris.com)**

## Tag 9

Nach dem Frühstück und Möglichkeiten der Stadterkundung oder Aktivitäten am Strand steuern Sie den kleinen Flughafen von Swakopmund an, wo Sie Ihren Safariwagen gegen den Sitz in einem Sportflugzeug eintauschen. Überzähliges Gepäck können Sie für den Straßentransfer nach Windhoek aufgeben. Auf dem Flugfeld wartet derweil schon die Sportmaschine, die um 14:15 Uhr mit Kurs auf die Wüste Namib startet. Zunächst nach Süden entlang der rauen Küste geht es dann landeinwärts über die spektakuläre Wüstenlandschaft in die Region von Sossusvlei.

Die Desert Homestead Lodge liegt in einer von den Nubib-, Tsaris- und Naukluft Bergen umschlossenen Ebene. Nach Westen reicht der Blick bis zu den gewaltigen Dünen der Wüste Namib. Gegen 15:30 Uhr angekommen, beziehen Sie Ihr Chalet und haben etwas Zeit zum Ausspannen, bevor man Sie zum traditionellen ‚Sundowner‘ einlädt. Genießen Sie in der angenehmen Atmosphäre die Extreme, wie sie die Wüste bereithält. Eben noch war es wohligh warm, da bricht die Kälte der Nacht unmittelbar mit dem Untergang der Sonne herein. Ganz ungewohnt ist zunächst auch absolute Stille in der Wüste. Desert Homestead ist genau der richtige Platz, sich auf solch neue Wahrnehmungen einzulassen.

Die Chalets sind in stilsicherer Einfachheit gehalten, die Küche verwöhnt mit frischem Farmhausgerichten, und der Pool gewährt zur Hitze des Tages willkommene Abkühlung. Je nach Sonnenstand variiert das Farbspiel des Tageslichts und taucht die raue Landschaft in behagliche Pastelltöne.



**Desert Homestead Lodge (Dinner, Zimmer mit Frühstück, Sundowner Drive, Sossusvlei-Ausflug)**

## Tage 10, 11 & 12

Mit dem Sonnenaufgang starten Sie zusammen mit einem Guide zu den Dünen von Sossusvlei. Beschwerlich ist der Aufstieg auf die mit 325 Metern wohl höchsten Wanderdünen der Welt, aber zugleich von unbeschreiblicher Schönheit.



---

**NatureFriend Safaris**

**Dante Street 546, Prosperita, P O Box 5048, Windhoek, Namibia**

**Tel: +264 61 234 793, Fax: +264 61 259 316**

**Email: [info@naturefriendsafaris.com](mailto:info@naturefriendsafaris.com), Web: [www.naturefriendsafaris.com](http://www.naturefriendsafaris.com)**

Rechtzeitig vor der Hitze des Tages sind Sie zurück im Camp und regenerieren bei Getränk und Mittagessen. Jetzt treffen Sie einen Repräsentanten von Wolwedans, der nächsten Station Ihrer Reise. In einem ‚Scenic Drive‘ durchqueren Sie das NamibRand-Privatreservat und genießen auf dem Weg nach Wolwedans die malerische Natur dieses mit 1.850 Quadratkilometern wohl größten Privatreservates im südlichen Afrika.

Auf Wolwedans wartet der größte Sandkasten der Welt auf Sie als Mitspieler. In der Wolwedans Dunes Lodge werden Sie die nächsten drei Tage und Nächte den besonderen Flair eines einzigartigen Platzes erleben. 9 großräumige Chalets mit EnSuite-Badezimmer und weitflächigen Terrassen ruhen auf Stelzen in dem roten Meer aus Sand. Hier gewinnen Sie Abstand vom Alltag und wie der Sand in ihrer Hand verrinnt die Zeit im ewigen Fluß des Sonnenlaufs. Der unaufdringliche Stil Ihres Chalets bestimmt die Atmosphäre, Offenheit in die Natur prägt die Architektur. Der ideale Platz, um Körper, Geist und Seele zu regenerieren. Auf Wunsch bleiben die Zeltbahnen des Chalets geöffnet und Sie öffnen mit der ersten Morgendämmerung die Augen. Während die Wüste erwacht genießen Sie den auf der Terrasse schon bereitstehenden Kaffee oder Tee und starten in ein Wüstenerlebnis der Superlative.

Während der Tage auf Wolwedans können Sie sich gar nicht satt sehen an den faszinierenden Landschaften, die Sie während der Panoramafahrten mit dem offenen Geländewagen passieren. Das fragile Gleichgewicht der Wüste wird Ihnen von dem kompetenten Guide erklärt. Weiche Formen der Sandlandschaften wechseln ab mit rauen Felsformationen. Die Sonne tut ihr übriges, um ständig wechselnde visuelle Eindrücke einzufangen. Immer wieder wundert man sich, wie unter den Bedingungen des Wüstenklimas all die Tiere, die Ihren Weg kreuzen, überleben. Auch überrascht es, in dieser Landschaft zahlreiche Zeugnisse früherer Besiedlung durch Buschmänner zu entdecken. Auf Wunsch werden die Fahrten auf Wolwedans auch als Ganztagesexkursionen gestaltet, während der zu gegebener Zeit an markanten Stellen wie dem ‚Hard Rock Kaffee‘ ein Picknick eingenommen wird.



**Wolwedans Dunes Lodge (Vollpension + Aktivitäten)**

---

**NatureFriend Safaris**  
Dante Street 546, Prosperita, P O Box 5048, Windhoek, Namibia  
Tel: +264 61 234 793, Fax: +264 61 259 316  
Email: [info@naturefriendsafaris.com](mailto:info@naturefriendsafaris.com), Web: [www.naturefriendsafaris.com](http://www.naturefriendsafaris.com)

### Tag 13

Ein letztes Mal wachen Sie in der Morgendämmerung der Wüste auf und atmen vom Bett aus die Eindrücke der Landschaft und Natur ein. Dazu genießen Sie schon den ersten Frühmorgen-Tee oder –kaffee. Nach einem gemütlichen Frühstück werden Sie zur Startbahn gebracht und nehmen Abschied von Wolwedans. Ihr Rückflug um 09:00 Uhr bringt Sie zum Eros-Flughafen in Windhoek. Pünktlich für Ihren Anschlußflug findet Ihr Transfer durch einen Mitarbeiter von NatureFriend Safaris zum Internationalen Flughafen von Windhoek statt.

### 2018 Preise:

#### 1 November 2017 – 30 Juni 2018:

**Based on 2 pax:** N\$ 77 045.00 pro Person im Doppel/Twin

**Based on 3 pax:** N\$ 74 075.00 pro Person im Doppel/Twin

**Based on 4 pax:** N\$ 72 590.00 pro Person im Doppel/Twin

**Einzelzimmerzuschlag:** N\$ 12 825.00

**Zusatzkosten:** N\$ 120.00 pro Person für Airport-Steuern in Swakopmund

#### 1 Juli – 31 Oktober 2018:

**Based on 2 pax:** N\$ 79 815.00 pro Person im Doppel/Twin

**Based on 3 pax:** N\$ 76 845.00 pro Person im Doppel/Twin

**Based on 4 pax:** N\$ 75 360.00 pro Person im Doppel/Twin

**Einzelzimmerzuschlag:** N\$ 13 225.00

**Zusatzkosten:** N\$ 120.00 pro Person für Airport-Steuern in Swakopmund

### **Eingeschlossen:**

Unterkunft und Mahlzeiten wie oben beschrieben, Mehrwertsteuer, Tourismus-Abgaben, Mietwagen – 4x4 Double Cab oder ähnlich mit Radio und Klimaanlage, super cover und ohne Kilometerbegrenzung für 8 Tage; Dune Hopper Plätze Swakopmund / Sossusvlei & Wolwedans / Windhoek Eros ; alle planmäßigen Aktivitäten in der Wolwedans Dunes Lodge, Sundwoner-Fahrt und Sossusvlei-Ausflug bei Desert Homestead, Transfer von Desert Homestead nach Wolwedans, Transfers von und zu den Landebahnen, Gepäcktransport von Swakopmund nach Windhoek.

### **Ausgeschlossen:**

Persönliche Versicherung und alle Dinge des persönlichen Bedarfs, internationale und regionale Flüge, Trinkgelder; Waren aus Souvenirshops, Wäscheservice, zusätzliche Mahlzeiten, alle Getränke (außer in Wolwedans), spezielle Weine und Import-Spirituosens in Wolwedans, zusätzliche Aktivitäten. Eintrittsgebühren in Nationalparks und andere Gelegenheiten, Treibstoff, alle weiteren und evtl. Zusatzkosten für den Mietwagen. Alle Zusatzkosten die bedingt sind durch Verspätungen, die aus Gründen schlechten Wetters oder anderer Ursachen, die die Sicherheit der Gäste gefährden, entstehen.

---

**NatureFriend Safaris**

**Dante Street 546, Prosperita, P O Box 5048, Windhoek, Namibia**

**Tel: +264 61 234 793, Fax: +264 61 259 316**

**Email: [info@naturefriendsafaris.com](mailto:info@naturefriendsafaris.com), Web: [www.naturefriendsafaris.com](http://www.naturefriendsafaris.com)**